

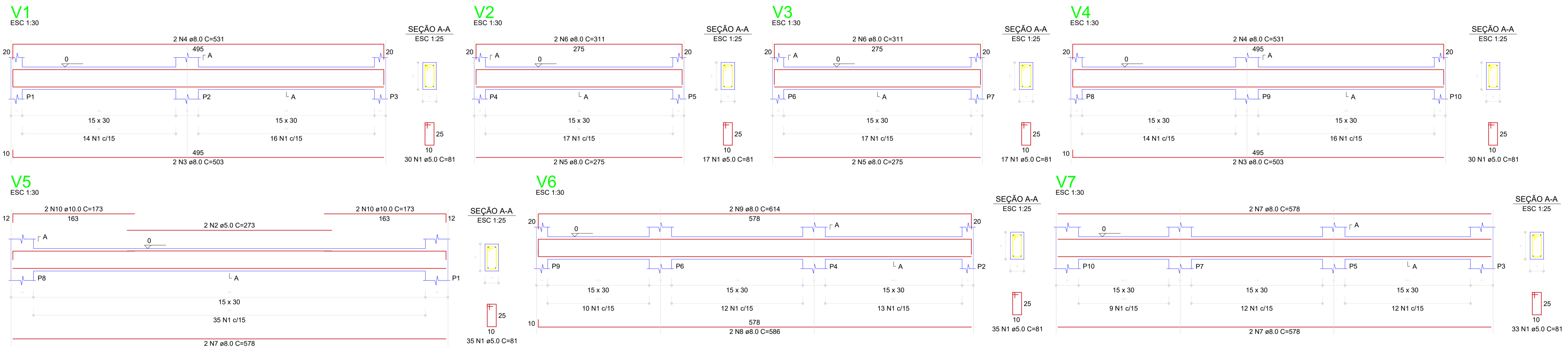
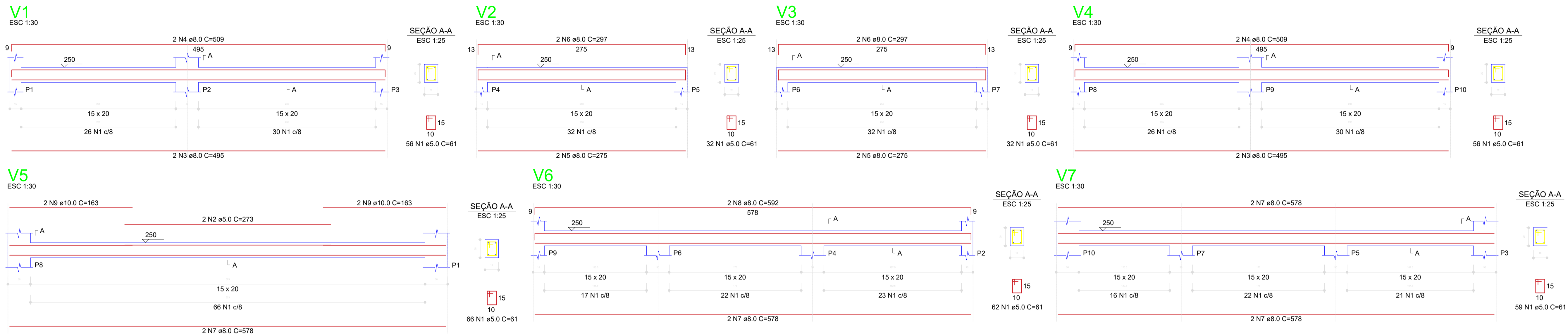
RELAÇÃO DO AÇO

AÇO	N	DIAM (mm)	QUANT	C.UNIT (cm)	C.TOTAL (cm)
CA60	1	5.0	363	61	22143
CA50	2	5.0	2	273	546
	3	8.0	4	495	1980
	4	8.0	4	509	2036
	5	8.0	4	275	1100
	6	8.0	4	297	1188
	7	8.0	8	578	4624
	8	8.0	2	592	1184
	9	10.0	4	163	652

RESUMO DO AÇO

AÇO	DIAM (mm)	C.TOTAL (m)	PESO + 10% (kg)
CA50	8.0	121.1	52.6
CA60	10.0	6.5	4.4
CA60	5.0	226.9	38.5
PESO TOTAL (kg)			
CA50		57	
CA60		38.5	

Volume de concreto (C-25) = 0.99 m³
Área de forma = 18.20 m²



RELAÇÃO DO AÇO

AÇO	N	DIAM (mm)	QUANT	C.UNIT (cm)	C.TOTAL (cm)
CA60	1	5.0	197	81	15957
CA50	2	5.0	2	273	546
	3	8.0	4	503	2012
	4	8.0	4	531	2124
	5	8.0	4	275	1100
	6	8.0	4	311	1244
	7	8.0	6	578	3468
	8	8.0	2	586	1172
	9	8.0	2	614	1228
	10	10.0	4	173	692

RESUMO DO AÇO

AÇO	DIAM (mm)	C.TOTAL (m)	PESO + 10% (kg)
CA50	8.0	123.5	53.6
CA60	10.0	6.9	4.7
CA60	5.0	165	28
PESO TOTAL (kg)			
CA50		58.3	
CA60		28	

Volume de concreto (C-25) = 1.49 m³
Área de forma = 24.82 m²

CARIMBO E ASSINATURA:			REFORMA E AMPLIAÇÃO DA ESCOLA MUNICIPAL DE ENSINO INFANTIL	FOLHA
JOÃO CALANDRINI DE SÁ AZEVEDO NETO ENGENHEIRO CIVIL CREA/PA: 1515893081			ERMÍNIO BRITO	03/04
ESCALA:	DATA:	ARQUIVO:	RESPONSÁVEL TÉCNICO:	LOCAL:
Conforme indicado	13/11/2023		JOÃO CALANDRINI DE SÁ AZEVEDO NETO	CUMARU DO NORTE/PA

