

RELAÇÃO DO AÇO

AÇO	N	DIAM (mm)	QUANT	C.UNIT (cm)	C.TOTAL (cm)
CA60	1	5.0	270	81	21870
CA50	2	8.0	4	247	988
	3	8.0	16	VAR	VAR
	4	8.0	12	127	1524
	5	8.0	12	280	3360

RESUMO DO AÇO

AÇO	DIAM (mm)	C.TOTAL (m)	PESO + 10% (kg)
CA50	8.0	89.8	39
CA60	5.0	218.7	37.1
PESO TOTAL (kg)			
CA50			39
CA60			37.1

Volume de concreto (C-25) = 0.90 m³
Área de forma = 17.91 m²

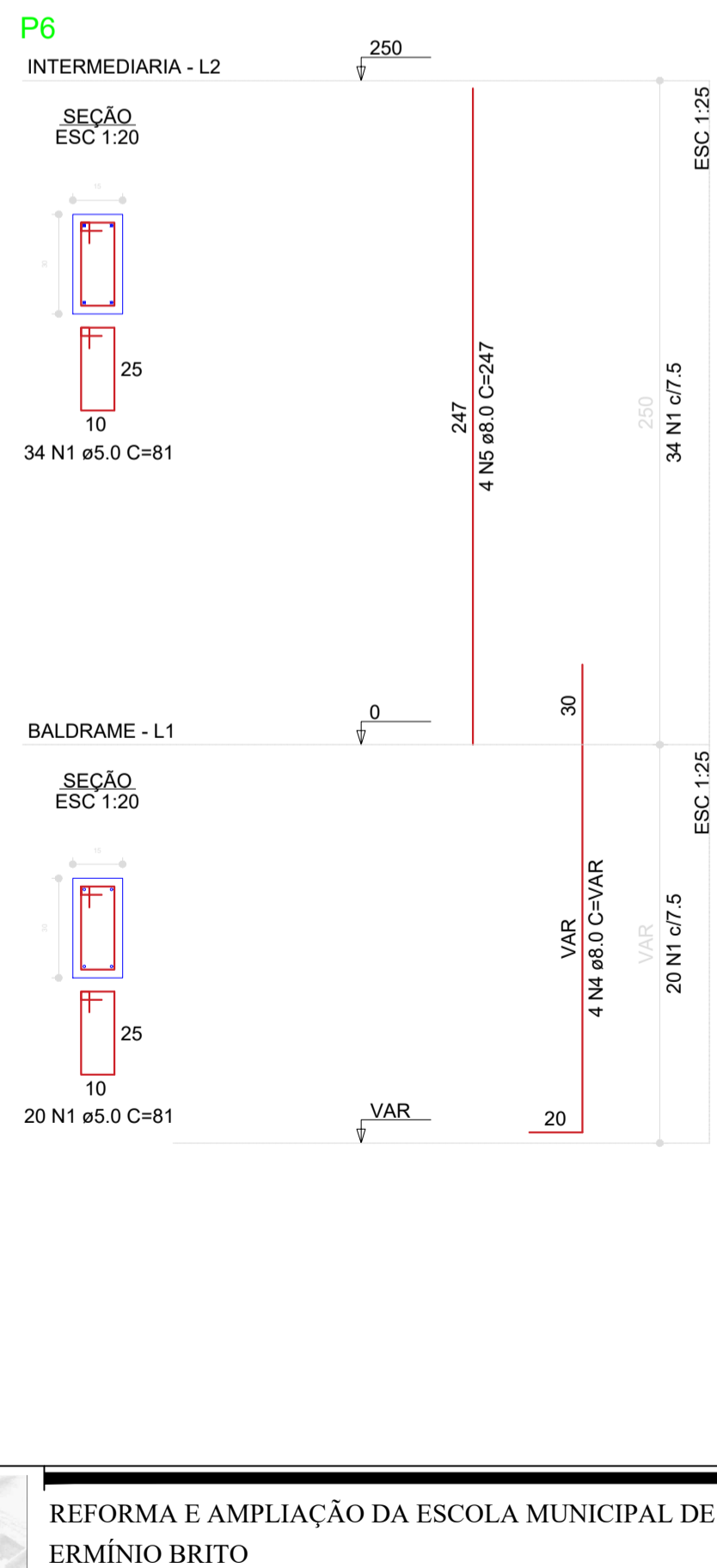
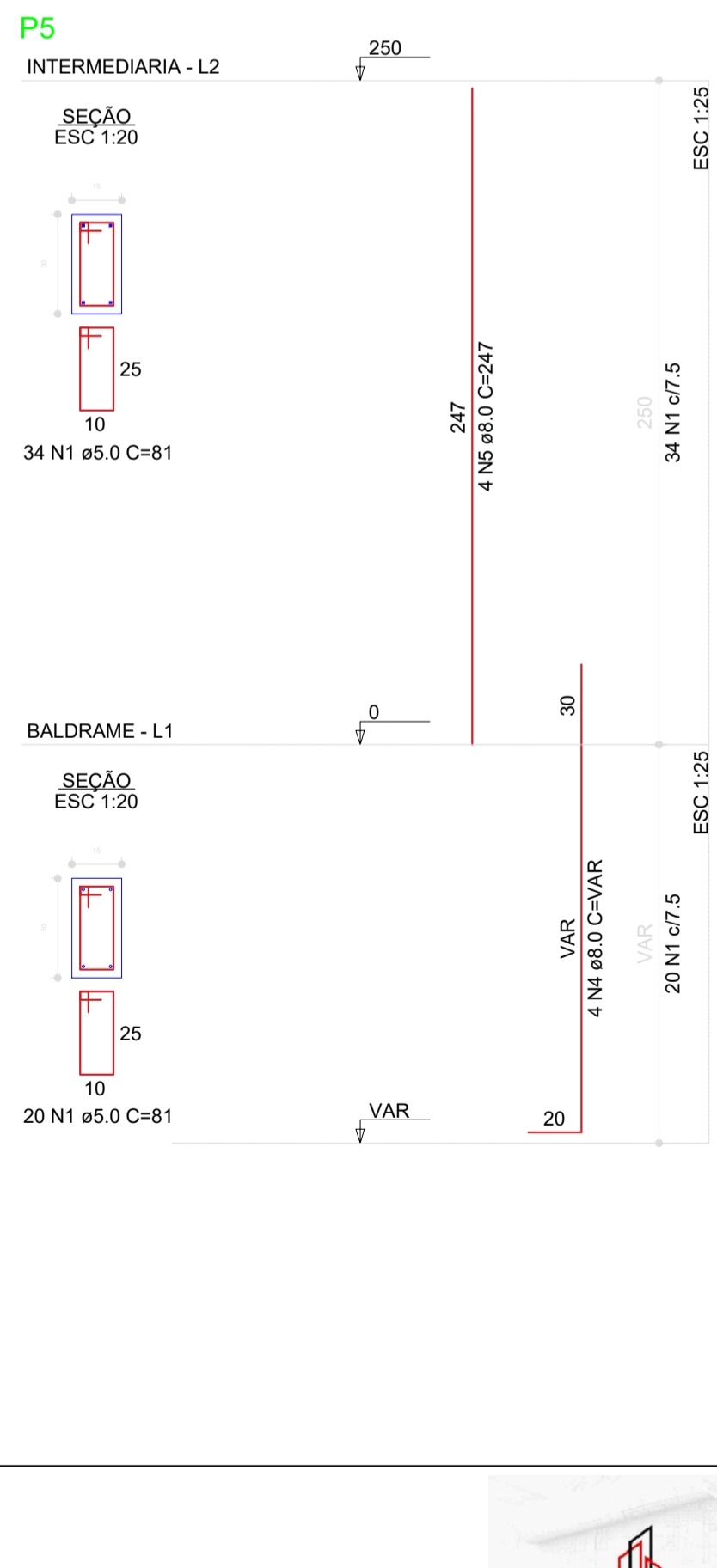
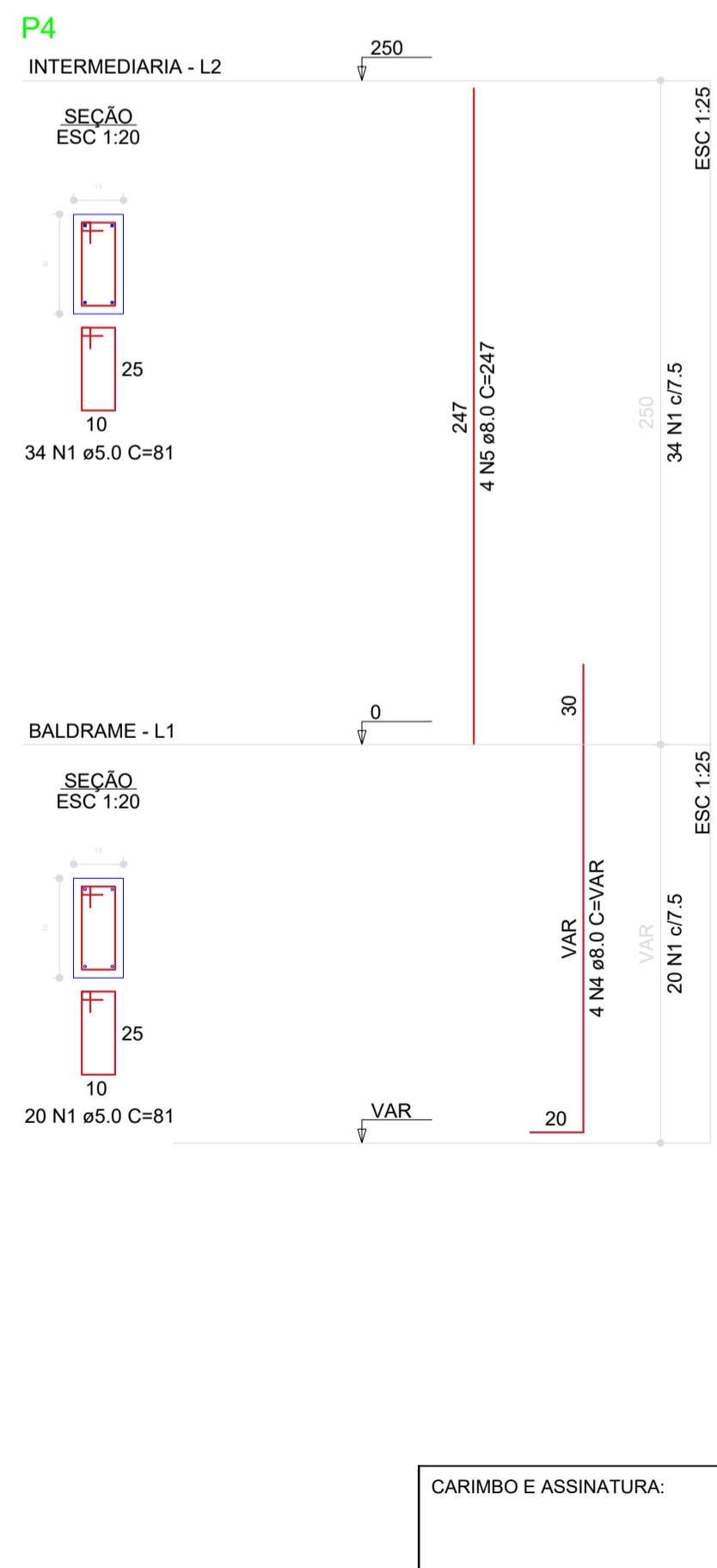
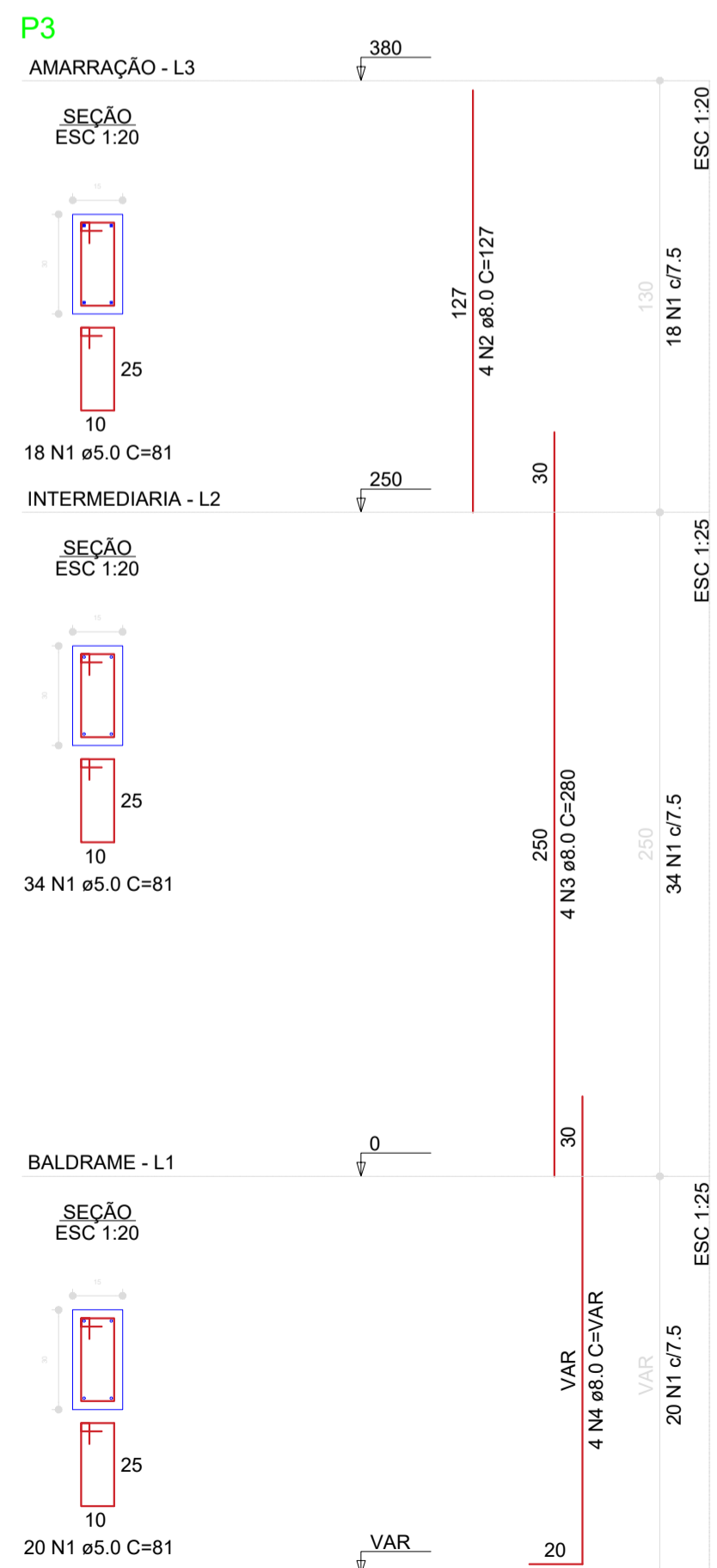
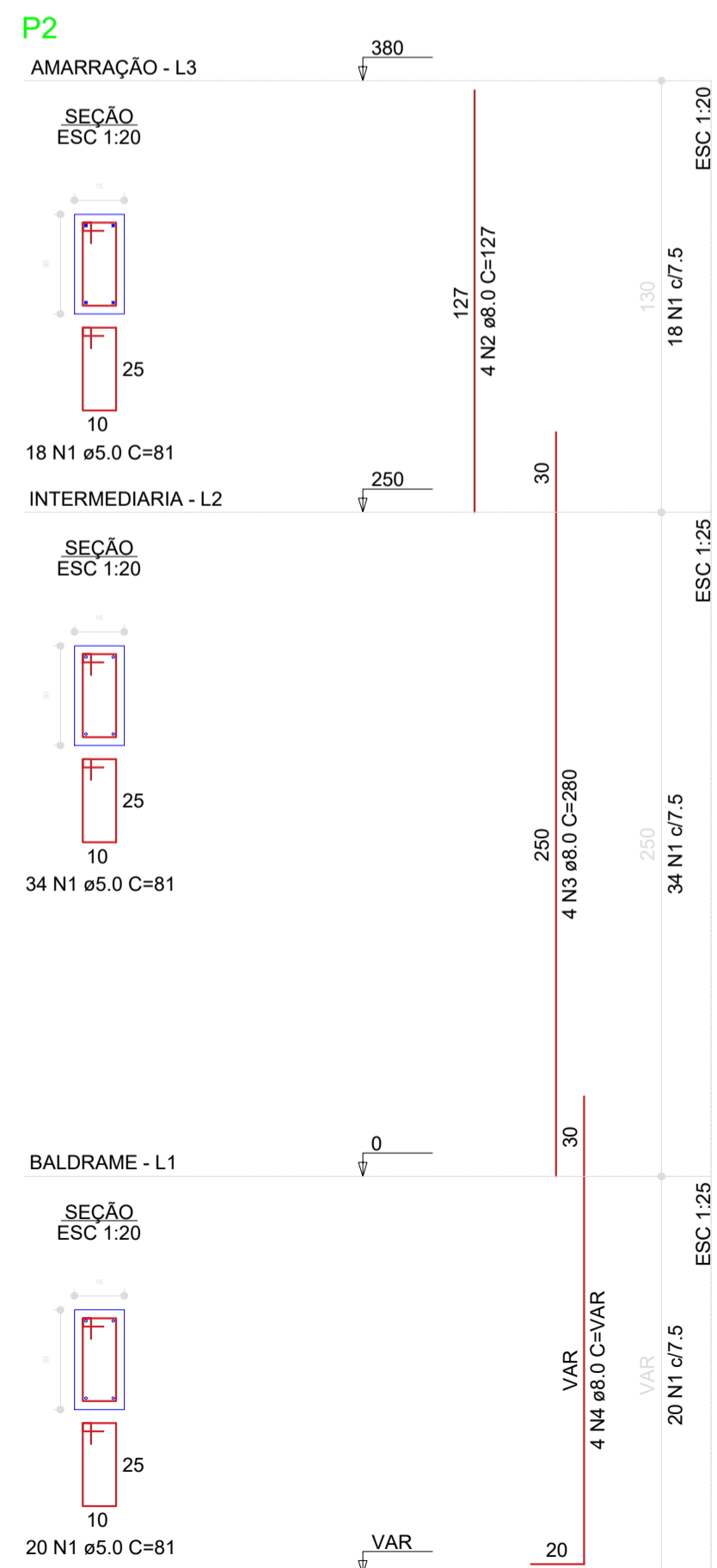
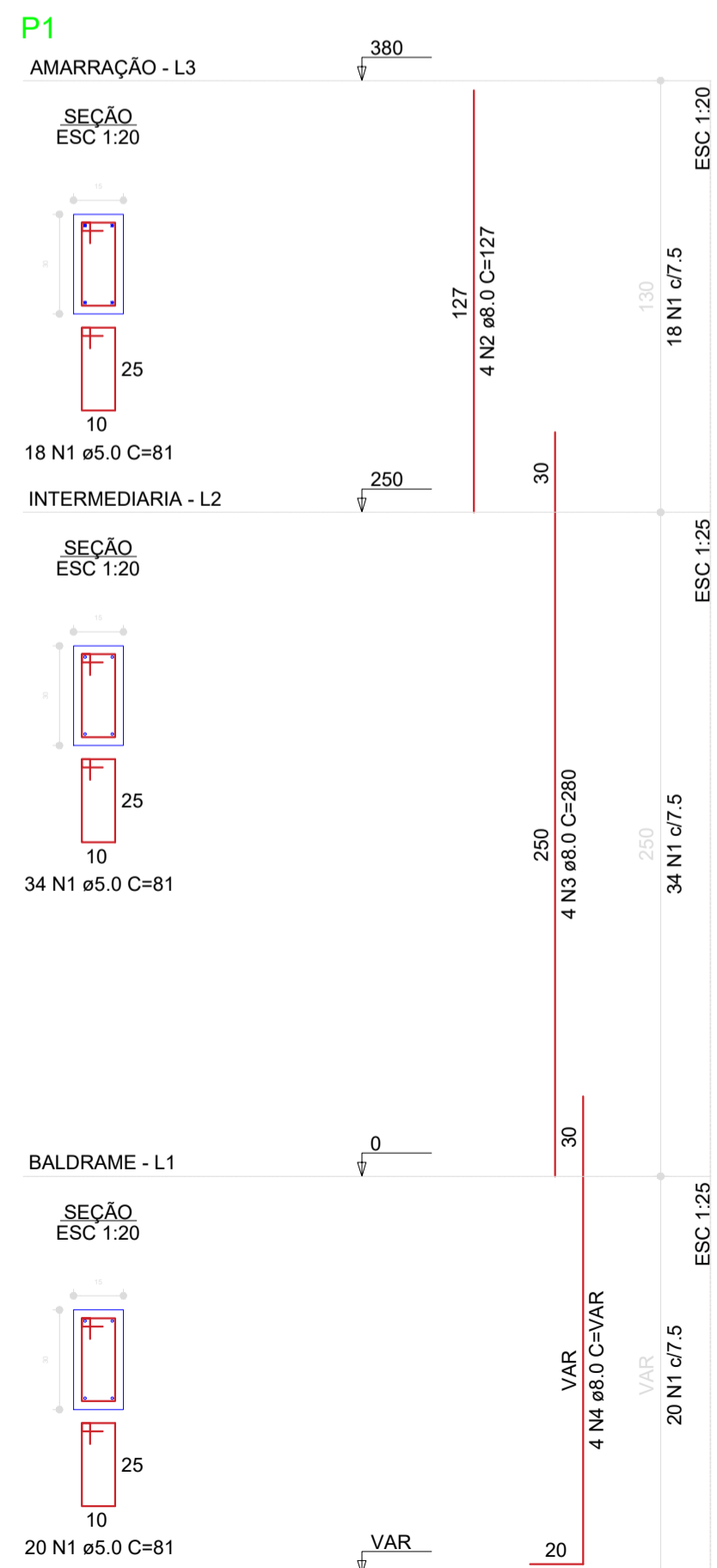
RELAÇÃO DO AÇO

AÇO	N	DIAM (mm)	QUANT	C.UNIT (cm)	C.TOTAL (cm)
CA60	1	5.0	378	81	30618
CA50	2	8.0	12	127	1524
	3	8.0	12	280	3360
	4	8.0	24	VAR	VAR
	5	8.0	12	247	2964

RESUMO DO AÇO

AÇO	DIAM (mm)	C.TOTAL (m)	PESO + 10% (kg)
CA50	8.0	125	54.3
CA60	5.0	306.2	51.9
PESO TOTAL (kg)			
CA50			54.3
CA60			51.9

Volume de concreto (C-25) = 1.26 m³
Área de forma = 25.11 m²



CARIMBO E ASSINATURA:

JOÃO CALANDRINI DE SÁ AZEVEDO NETO
ENGENHEIRO CIVIL
CREA/PA: 1515893081



REFORMA E AMPLIAÇÃO DA ESCOLA MUNICIPAL DE ENSINO INFANTIL
ERMÍNIO BRITO

FOLHA
02/04

PROJETO: ARQUITETÔNICO E ESTRUTURAL BANHEIROS
PROPRIETÁRIO(A): PREFEITURA MUNICIPAL DE CUMARU DO NORTE
LOCAL: CUMARU DO NORTE/PA



ESCALA: Conforme indicado
DATA: 13/11/2023
ARQUIVO:
RESPONSÁVEL TÉCNICO: JOÃO CALANDRINI DE SÁ AZEVEDO NETO